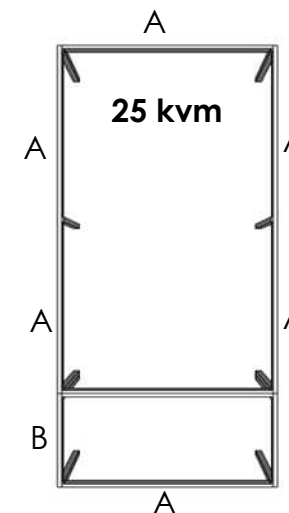
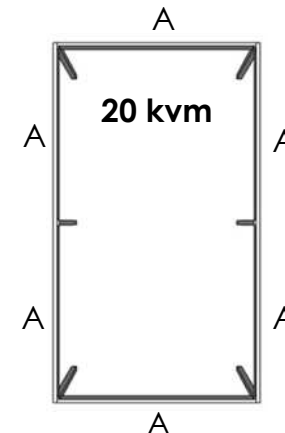
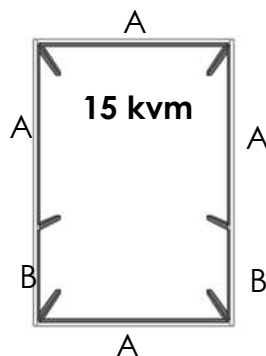
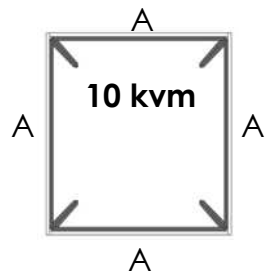
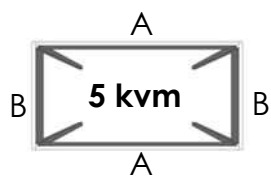


# Kenjo modulsystem till stugorna

Olika stom/stugstorlekar (dessa kan även kombineras ihop till en större stuga i den form som önskas)

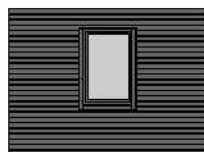
Finns två olika rektangulära former till 25 kvm.



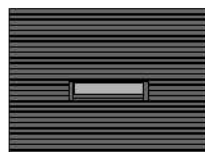
## Väggar A-moduler



Lång vägg tät



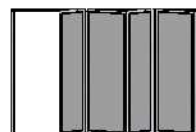
Lång vägg m. fast fönster 8x12\*



Lång vägg m. fast fönster 12x4\*



Lång vägg m. fönster i hörn 5x5



Vikparti 4-delat

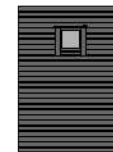


Fast 4-delat glasparti

## Väggar B-moduler



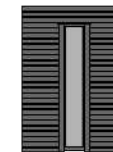
Kort vägg tät



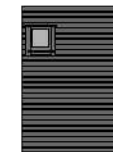
Kort vägg med 5x5 fönster



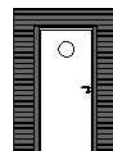
Kort vägg med 9x5\* eller 7x5\* fönster



Kort vägg med 4x20 fönster



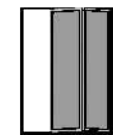
Kort vägg med 5x5 fönster i hörn



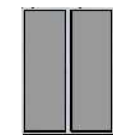
Kort vägg m. dörr 9x20



Kort vägg m. fönster fast 8x12\*



Vikparti 2-delat

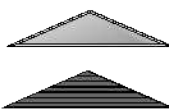


Fast 2-delat glasparti

## Tak



Sadeltak



Gavel till sadeltak. Panel tät eller glas



Pulpetak (platt tak)

På en lång vägg (A-modul) går det att kombinera två korta väggar (B-moduler)

SE MER INFO PÅ NÄSTA SIDA  
Detta är A4-format

Ni väljer:

- storlek och form på huset. Flera stommar kan kombineras ihop om det önskas.
- stående eller liggande panel
- isolerade eller oisolerade glaspartier/vikdörrar/fönster
- med eller utan takfot på taket

På en lång A-öppning (A-vägg) kan även två B-väggar kombineras ihop till en A-vägg. Avvägg=Bvägg+Bvägg.